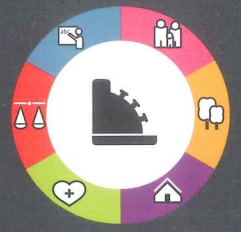


# CASIO®



Certifiées SCE

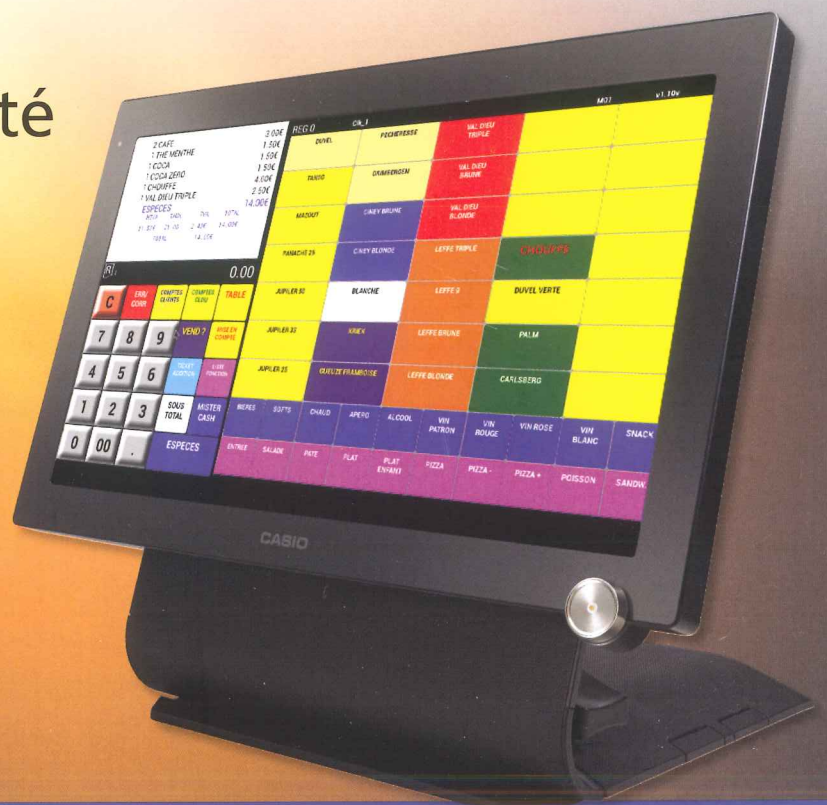


## V-R100

Caisse tactile compacte  
« tout en un »

## V-R7000

La force et la rapidité  
de l'élégante  
caisse tactile  
de grande taille



DESIGN  
AWARD  
2015



## RESTAURANT ET TAVERNE

- Jusqu'à 6000 articles avec 6 niveaux de prix.
- Suite automatique de fenêtres (accompagnements des alcools, appoints de cuisson...).
- Un large contrôle des serveurs.
- Création des plans de salle directement sur la caisse.
- Tickets de préparations individuels pour le bar et la cuisine.
- Programmation intuitive.



*Chez Claude*

## TEA-ROOM, BOULANGERIE, PATISSERIE, GLACIER

- Gestion croisée des clients.
- Suite automatique de fenêtres (goûts des glaces, crudités...).
- Liaison direct avec une balance, un scanner et un terminal de paiement Atos Worldline
- Comptabilisation automatique de la TVA pour les « Emporté » et « Sur Place »
- Gestion de table simple grâce aux plans de salle
- Programmation intuitive.



*Bar Populas*

## CAFE

- Une addition nominative par client
- Suite automatique de fenêtres (accompagnements des alcools, appoints de cuisson...).
- Gestion des clients réguliers avec des paiements intermédiaires
- Gestion de table simple grâce à des plans de salle modulables
- Programmation intuitive.



# V-R100 et V-R7000

## CHOCOLATERIE

- Gestion croisée des clients.
- Liaison direct avec une balance, un scanner et un terminal de paiement Atos Worldline
- Gestion des codes barres à poids ou à prix
- Programmation intuitive.



## PETIT DETAIL

- Gestion croisée des clients.
- Programmation très facile, jusqu'à 6000 articles
- Liaison direct avec une balance, un scanner et un terminal de paiement Atos Worldline
- Gestion simple du stock
- Programmation intuitive.

## FRITERIE ET SNACK-BAR

- Gestion croisée des clients.
- Suite automatique de fenêtres (crudités, sauces...).
- Les tickets de préparation clairs évitent les erreurs et les oublis.
- Gestion automatique de la TVA pour les « Emporté » et « Sur Place »
- Affichage clair des articles déjà pointés
- Programmation intuitive.



## SYSTÈMES DE CAISSES CERTIFIÉES

Un système de caisse enregistreuse dans le secteur horeca (SCE) se compose d'une caisse enregistreuse, d'un module de contrôle et d'une carte personnalisée (vat signing card ou smartcard).

Le module de contrôle reçoit toutes les données des opérations que vous encodez sur la caisse. Lors de l'édition de l'addition, la smartcard verrouille les données.

Une signature digitale est générée et est imprimée sur le ticket SCE. Toutes les données sont conservées dans le module de contrôle.

<http://www.systemedecaisseenregistreuse.be/>



### Accessoires



Imprimante externe



Scanner



Tiroir caisse



Balance



Boîte d'extension  
(uniquement V-R7000)



Terminal de paiement



Display client

	V-R100	V-R7000
écran tactile	10.4 inch	15.6 inch
imprimante ticket	interne 1-80 mm	externe
display client	✓	option
serrure dallas	✓	✓
gestion multi-caisses	-	✓
# imprimantes externes	10	13
imprimantes IP	✓	✓
# employés	99	99
# articles	6000	6000
# départements	999	999
# groupes	99	99
# plans de salles	10	10
tiroir caisse	option	option
boîte d'extension	-	option
scanner	option	option
balance	option	option
terminal de paiement	option	option
dimensions l x p x h (cm)	395 x 237 x 229	400 x 300 x 335
poids (kg)	5	7



[www.casio-caisse.be](http://www.casio-caisse.be)



Tél : + 32 (0)56/34.82.41

Fax : + 32 (0)56/34.42.50

[info@frigotherm.be](mailto:info@frigotherm.be)

Rue du Plavitout 87  
7700 Mouscron

[www.frigotherm.be](http://www.frigotherm.be)